

Uma oferta modular e flexível

A oferta OmniPCX Office é totalmente modular e evolutiva, o que permite estar sempre adaptado às suas necessidades de acordo com a evolução de seu negócio. Se você precisar de uma função adicional, aumentar terminais ou expandir a capacidade, a solução escolhida pode ser facilmente ampliável a qualquer momento e com a rapidez que você deseja.

Para garantir que a solução de comunicação se adapte às suas necessidades, o Alcatel OmniPCX Office baseia-se em uma arquitetura flexível e escalável. O sistema é implantado combinando-se os elementos que melhor se adaptam às suas expectativas e orçamento:

- Vários **pacotes Communication e opções de software** de valor agregado,
- uma variada gama de eficazes **plataformas de hardware**,
- uma completa gama de **telefones** móveis e de mesa.



Nós, como parceiros Alcatel, o orientaremos através do processo de decisão e de instalação para você aproveite ao máximo o seu investimento. Permita-nos apresentar as vantagens desta simples, mas eficaz arquitetura.

Os pacotes Office Communication

Atualmente, existem quatro pacotes Communication disponíveis que permitem utilizar serviços de comunicações de alta tecnologia:

- Pacote First
- Pacote Business
- Pacote Executive
- Pacote Guest

De acordo com o pacote escolhido, você se beneficiará dos serviços correspondentes ao perfil da empresa:

Serviços de comunicação avançados para empresas **muito pequenas e pequenas**.

Pacote First

- Até quatro mensagens de boas-vindas corporativas personalizáveis.
- Dois idiomas do sistema para música de espera personalizada com dois minutos de duração
- Seleção automática de rota (ARS, *Automatic Route Selection*) - Acesso de seleção interna direta (DISA, *Direct Inward Selection Access*)
- 5.000 diretórios de nomes – 1.000 tickets NMC
- Máximo de 75 sessões PIMphony Basic no Compact Unit e Advanced Unit
- Máximo de 200 sessões PIMphony Basic no Premium Unit

Serviços de comunicação avançados para **pequenas e médias** empresas.

Pacote Business

- Assistente pessoal: até quatro mensagens de boas-vindas corporativas personalizáveis
- Dois idiomas do sistema para música de espera personalizada com dois minutos de duração
- Seleção automática de rota (ARS, *Automatic Route Selection*) - Acesso de seleção interna direta (DISA, *Direct Inward Selection Access*)
- 5.000 diretórios de nomes – 1.000 tickets NMC
- Máximo de 75 sessões PIMphony Basic no Compact Unit e Advanced Unit
- Máximo de 200 sessões PIMphony Basic no Premium Unit
- Correio de voz padrão: mensagem de saudação do correio com 2 acessos e 60 minutos

Serviços de comunicação **IP** avançados para **pequenas e médias** empresas.

Pacote Executive

- Assistente pessoal: até quatro mensagens de saudação corporativas personalizáveis
- Dois idiomas do sistema para música de espera personalizada de dois minutos de duração
- Seleção automática de rota (ARS, *Automatic Route Selection*) - Acesso de seleção interna direta (DISA, *Direct Inward Selection Access*)
- 5.000 diretórios de nomes – 1.000 tickets NMC
- Máximo de 75 sessões PIMphony Basic no Compact Unit e Advanced Unit
- Máximo de 200 sessões PIMphony Basic no Premium Unit
- Correio de voz padrão: mensagem de saudação do correio com 2 acessos e 60 minutos
- Serviços Web XML para no máximo 10 usuários que incluem My Phone, My IP Touch, My Messaging e My Management

Específico para o **setor hoteleiro**: hotéis, residências e serviços sanitários, etc.

Pacote Guest

- Assistente pessoal: até quatro mensagens de saudação corporativas personalizáveis
- Dois idiomas do sistema para música de espera personalizada de dois minutos de duração
- Seleção automática de rota (ARS, *Automatic Route Selection*) - Acesso de seleção interna direta (DISA, *Direct Inward Selection Access*)
- 5.000 diretórios de nomes – 1.000 tickets NMC
- Máximo de 75 sessões PIMphony Basic no Compact Unit e Advanced Unit
- Máximo de 200 sessões PIMphony Basic no Premium Unit
- Correio de voz padrão: mensagem de saudação do correio com 2 acessos e 60 minutos
- Licenças de software de tarifação de chamadas sobre IP para ativação de Hospitality Link

■ ■ Opções de software



Estes pacotes Communication podem evoluir como e quando você decidir, com software adicional. Em função de suas necessidades, podem ser proporcionados serviços opcionais e aplicações de valor agregado.

- Para estender a capacidade de funções integradas como:
 - Música de espera
 - Correio de voz
 - Idiomas do sistema
 - Mensagens de saudação
- Para adicionar funções novas como:
 - Atendedor automático
 - PIMphony Pro, Team e Attendant
 - OmniTouch Call Center
 - E muitas outras.

Plataformas de hardware

UNIDADES BÁSICAS

Para adaptar-se ao tamanho exato da empresa e oferecer a capacidade do sistema necessária para suas necessidades, existem três plataformas de hardware. Os elementos de hardware que hospedam o software Alcatel OmniPCX Office são adaptáveis e simples de manter e permitem manutenção remota.

 Instalação em parede	Compact Unit <ul style="list-style-type: none">Gabinete para montagem em parede originalIntuitivo e rentávelAtende de 6 a 20 usuários
 Unidad 1 Unidad 2 Unidad 3	Advanced Units <ul style="list-style-type: none">3 gabinetes de tamanho de bastidor (Alcatel Unit 1,2,3) empilháveis e para montagem em rack de 19"Possibilidade de montagem em parede para Rack 1 e 2Para um máximo de 200 usuários
	Premium Units <ul style="list-style-type: none">3 gabinetes de tamanho de bastidor (Alcatel Unit 1,2,3) empilháveis e para montagem em rack de 19"Com CPU e disco rígido melhoradosPossibilidade de montagem em parede para Rack 1 e 2Para um máximo de 200 usuários

Todas estas unidades funcionam com 110V/220V e uma média de 10 minutos com uma bateria auxiliar (exceto a Compact Unit). Existe ainda a possibilidade de aumentar a capacidade de autonomia.

PLACAS

Use as placas do OmniPCX Office para tirar proveito de todo o potencial do sistema. São extremamente modulares para englobar uma oferta personalizada. La linha inclui:

- **Placas CPU:** dependem dos serviços necessários.
- **Placas LAN:** para criar ou expandir uma LAN (consulte a seção sobre LAN).
- **Placas de ramais:** para terminais analógicos ou digitais.
- **Placas de entroncamento:** para conexão RDSI, PCM e analógica.
- **Placas VoIP:** para telefonia de usuário IP e Rede IP "de entroncamento".
- **Placas mistas (ou de interface):** interfaces modulares para configurações menores.



Todas as placas podem ser utilizadas em um hardware comum, com independência da unidade elegida.

■ ■ Serviços de telefonia

O Alcatel OmniPCX Office é um servidor de chamadas avançado que se expande a mais de 500 serviços de telefonia para melhorar a produtividade de cada empregado: tudo o que é necessário para fazer com que o telefone seja não só inteligente, mas também, simples.

A Alcatel oferece:

- > **Melhorias na gestão de chamadas:** para obter um maior controle, facilitar o estabelecimento de chamadas, economizar tempo e aumentar a capacidade de reação.
- > **Serviços de trabalho em equipe:** para melhorar a colaboração, agilizar e facilitar o uso compartilhado da informação.
- > **E muitas outras** funções avançadas.

A seguir, estão descritas algumas das funções do OmniPCX Office:

MELHORIAS NA GESTÃO DE CHAMADAS:

>> *Discagem por nome*

A discagem por nome é a forma mais fácil de realizar uma chamada. Você sempre sabe o nome da pessoa para quem deseja ligar. No entanto, em alguns casos, pode ser que você não saiba exatamente seu ramal ou seu número de telefone. Pois então, para ligar para uma pessoa você pode utilizar o método simples e natural de digitar o seu nome no teclado.

>> *Diretório*

O OmniPCX Office oferece até 5.000 entradas para nomes e números abreviados no diretório do sistema. Pode-se discar por nome qualquer usuário interno ou externo registrado no diretório.

MELHOR COLABORAÇÃO, MAIOR PRODUTIVIDADE:

>> *Serviços de trabalho em equipe*

O OmniPCX Office é um trabalhador em equipe perfeito. Ele oferece funções de chefe e secretária: os chefes e seus assistentes podem supervisionar respectivamente seus telefones. Da mesma forma, oferece a possibilidade de criar grupos de trabalho com um único número de telefone (por exemplo, um departamento de vendas), pois inclui funções como o *monitoramento de terminais* (para saber o status de cada terminal do mesmo grupo de trabalho, de acordo com o tipo de terminal), a *seleção* (para selecionar a chamada de uma das pessoas do grupo), a *difusão* (para falar com um grupo de pessoas ao mesmo tempo nos altavozes dos terminais) ou a notificação de chamadas não respondidas.



>> *Mais serviços inteligentes*

A maioria dos telefones Alcatel oferece funções tais como a conferência a 3, a transferência de chamadas, os guias vocais para facilitar a personalização de qualquer tipo de terminal, as teclas de função e os ícones contextuais.

Serviços de telefonia

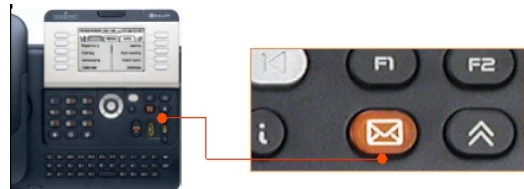
A Alcatel oferece:

- > **Correio de voz:** reduz o número de chamadas perdidas e permite personalizar as mensagens de saudação. Possibilita o acesso remoto.
- > **Assistente pessoal** atua como um assistente pessoal automático e evita chamadas sem resposta.
- > **Gravação de chamadas:** faz um segmento da informação valiosa e enriquece os dados do cliente.

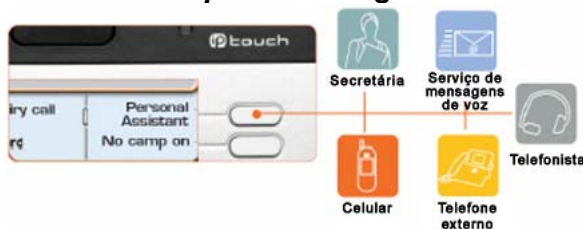
SERVIÇO DE MENSAGENS INTERATIVO E EFICAZ:

>> Serviço de mensagens de voz integrado e eficaz

Aproveite os benefícios de um sistema de mensagens de voz eficaz e expansível, capaz de armazenar até 200 horas em um disco rígido. O serviço de mensagens de voz constitui uma parte essencial do mundo empresarial, e que está disponível para qualquer usuário, independentemente do terminal utilizado, o que proporciona uma máxima comodidade e uma enorme facilidade de uso.



>> Assistente pessoal integrado



O assistente pessoal permite que se um usuário¹ não se encontra em sua mesa no momento de receber uma chamada, o interlocutor tenha a opção de escolher cinco destinos diferentes: correio de voz, número GSM, número externo, número interno (secretária) ou telefonista. Esta função flexível de transferência de chamadas está pronta para usar e é de fácil manejo, inclusive de fora da empresa.

>> Filtro de chamadas

Com o serviço de mensagens de voz, você poderá escutar as mensagens e escolher o seu interlocutor.

>> Gravação de chamadas

As conversas podem ser gravadas on line e serem armazenadas na caixa de correio de voz.

¹ De qualquer um dos terminais, exceto telefones analógicos

Terminais digitais

ALCATEL 9 SERIES: UMA NOVA FORMA DE COMUNICAÇÃO

A Alcatel desenvolveu uma completa gama de terminais profissionais para fazer com que você se sinta mais cômodo e lhe oferecer um ótimo acesso a todos os serviços oferecidos pelo OmniPCX Office. Você pode, inclusive, levar seu telefone consigo quando for para outro escritório: as funções e os dados gravados permanecem armazenados e o telefone continua sendo o mesmo.

A Alcatel oferece:

- > **Alcatel 9 Series:** uma gama de telefones que supõe uma nova dimensão na qualidade, design, produtividade nas comunicações e atendimento ao cliente.



Alcatel 4039

Características	Vantagens
<ul style="list-style-type: none"> Display gráfico ajustável com 4 tons de cinza <ul style="list-style-type: none"> •100 x 160 pixels •78 X 51 mm 10 teclas de função e navegador tetradirecional Teclado alfabético Altavoz e microfones da melhor qualidade Viva voz Entrada para fone de ouvido Telefone com toque suave e fones, próteses auditivas e similares Software que pode ser baixado 	<ul style="list-style-type: none"> Aproveite a comodidade e ergonomia de um grande display e das teclas de navegação fáceis de usar Novo design, com todas as teclas necessárias: correio, sigilo, rechamada... Contate outras pessoas rapidamente com a "chamada por nome" Tanto o monofone como os fones de ouvido ou o modo viva voz oferecem uma qualidade de áudio excepcional Destinado a usuários intensivos do telefone de mesa, tanto individuais como em equipe Fácil de instalar, fácil de gerir

Especificações: 240 x 180 x 133 mm, 1.020 gramas



Alcatel 4029

<ul style="list-style-type: none"> Display gráfico ajustável em branco e preto <ul style="list-style-type: none"> •64 x 128 pixels •70 X 38 mm 6 teclas de função e navegador tetradirecional Teclado alfabético Viva voz Entrada para fone de ouvido Software que pode ser baixado 	<ul style="list-style-type: none"> Novo design e facilidade de uso com seu cômodo display gráfico, teclas de desvio e todas as teclas necessárias: correio de voz, sigilo, rechamada... Contate outras pessoas rapidamente com a "chamada por nome" Tanto o monofone como os fones de ouvido ou o modo viva voz oferecem uma qualidade de áudio excepcional Fácil de instalar, fácil de gerir
--	---

Especificações: 240 x 175 x 133 mm, 1.015 gramas



Alcatel 4019

<ul style="list-style-type: none"> Display de 1 x 20 caracteres 6 teclas programáveis com LED e navegador bidirecional Altavoz externo Software que pode ser baixado 	<ul style="list-style-type: none"> Telefone compacto que combina a facilidade de uso com navegação simples e eficaz Novo design, com todas as teclas de acesso direto necessárias: correio, diretório, sigilo, rechamada e 6 teclas programáveis Fácil de instalar, fácil de gerir
--	---

Especificações: 220 x 175 x 133 mm, 790 gramas

Terminais IP

ALCATEL 8 SERIES: MUITO MAIS QUE UM TELEFONE

Parte da linha profissional da Alcatel, estes telefones IP de alta tecnologia oferecem a eficácia dos dados e da voz sobre IP. Sempre disponíveis, estão preparados para oferecer os melhores serviços de comunicação onde você precisar e para se conectar a outros dispositivos e aplicações em tempo real.

A Alcatel oferece

- > **Alcatel 8 Series:** diversos terminais com todas as funções e conectividade e telefonia IP integradas



Alcatel 4068

Características	Vantagens
<ul style="list-style-type: none">Display gráfico ajustável em cores (4.096 cores)<ul style="list-style-type: none">•240 x 320 pixels (¼ VGA)•73,5 X 55,6 mm10 teclas de função e navegador tetradirecionalTeclado alfabéticoConectividade com Bluetooth 1.2Viva vozAltavoz e microfones da melhor qualidadeTelefone com toque suave e fones, próteses auditivas e similaresEntrada para fone de ouvidoAplicação aberta2 entradas EthernetSoftware que pode ser baixado	<ul style="list-style-type: none">Aproveite a comodidade e ergonomia de um grande display e das teclas de navegação fáceis de usarNovo design, com todas as teclas necessárias: correio, sigilo, rechamada...Contate outras pessoas rapidamente com a "chamada por nome"Esqueça de vez dos fios com Bluetooth. Ideal para fones de ouvido ou estações de conferências.Qualidade de áudio excepcional, tanto nos fones de ouvido como no altavozDestinado a usuários telefônicos intensivos e executivos seniorPersonalize a aplicação utilizada em sua empresa para poder acessá-la do seu telefoneFácil de instalar, fácil de levar

Especificações: 240 x 188 x 133 mm, 1.070 gramas



Alcatel 4038

<ul style="list-style-type: none">Display gráfico ajustável com 4 tons de cinza<ul style="list-style-type: none">•100 x 160 pixels•78 X 51 mm10 teclas de função e navegador tetradirecionalTeclado alfabéticoViva vozAltavoz e microfones da melhor qualidadeTelefone com toque suave e fones, próteses auditivas e similaresEntrada para fone de ouvidoAplicação aberta2 entradas EthernetSoftware que pode ser baixado	<ul style="list-style-type: none">Aproveite a comodidade e ergonomia de um grande display e das teclas de navegação fáceis de usarNovo design, com todas as teclas necessárias: correio, sigilo, rechamada...Contate outras pessoas rapidamente com a "chamada por nome"Tanto os headsets quanto os fones de ouvido ou o modo viva voz oferecem uma qualidade excepcional de áudioDestinado a usuários intensivos de telefone de mesa, tanto individuais como em equipePersonalize a aplicação utilizada em sua empresa para poder acessá-la do seu telefoneFácil de instalar, fácil de levar
---	---

Especificações: 240 x 180 x 133 mm, 1.020 gramas



Alcatel 4028

- Display gráfico ajustável em branco e preto
 - 64 x 128 pixels
 - 70 X 38 mm
 - 6 teclas de função e navegador tetradirecional
 - Teclado alfabético
 - Viva voz
 - Altavoz e microfones da melhor qualidade
 - Telefone com toque suave e fones, próteses auditivas e similares
 - Entrada para fone de ouvido
 - Aplicação aberta
 - 2 entradas Ethernet
 - Software que pode ser baixado
- Novo design e facilidade de uso com o cômodo display gráfico, teclas de desvio e todas as teclas necessárias: correio de voz, diretório, sigilo, rechamada...
 - Contate outras pessoas rapidamente com a "chamada por nome"
 - Tanto os headsets quanto os fones de ouvido ou o modo viva voz oferecem uma qualidade excepcional de áudio
 - Personalize a aplicação utilizada em sua empresa para poder acessá-la do seu telefone
 - Fácil de instalar, fácil de levar

Especificações: 240 x 175 x 133 mm, 1.015 gramas



Alcatel 4018

- Display de 1 x 20 caracteres
 - 6 teclas programáveis e navegador bidirecional
 - Altavoz externo
 - Viva voz
 - Altavoz e microfones da melhor qualidade
 - Telefone com toque suave e fones, próteses auditivas e similares
 - 2 entradas Ethernet
 - Software que pode ser baixado
- Telefone compacto que combina a facilidade de uso com navegação simples e eficaz em todas as funções oferecidas
 - Novo design, com todas as teclas de acesso direto necessárias: correio de voz, diretório, sigilo, rechamada e 6 teclas programáveis
 - Personalize a aplicação utilizada em sua empresa para poder acessá-la do seu telefone
 - Fácil de instalar, fácil de levar

Especificações: 220 x 175 x 133 mm, 790 gramas

COMPATIBILIDADE COM APLICAÇÕES XML

O IP Touch é muito mais que um telefone; pode ser o que você quiser: os telefones 8 Series (**exceto o 4018**) são compatíveis com as aplicações XML Business e Communication e incluem, por exemplo, o entorno livre do escritório, a gestão de presença e vídeo, a segurança, a gestão de alarmes e outras funções diversas. Além disso, os partners de aplicações da Alcatel podem desenvolver as aplicações personalizadas para adaptar-se às exigências exclusivas de sua empresa.

ALIMENTAÇÃO POR ETHERNET (PoE)

Os telefones 8 Series são compatíveis com o padrão internacional 802.3af de alimentação por Ethernet com a finalidade de oferecer eletricidade e dados através do mesmo fio.

■ ■ Acessórios dos terminais

Uma série de acessórios de valor agregado completa a gama de terminais fixos de mesa da Alcatel.

A Alcatel oferece:

- > **Vários acessórios de telefone** desenhados para melhorar o uso dos terminais Alcatel em ambientes operacionais específicos.

TECNOLOGIA SEM FIO BLUETOOTH 1.2*

Aproveite a liberdade da tecnologia sem fio desde o seu escritório com o telefone Alcatel Bluetooth desenhado para o IP Touch 4068.

- Liberdade para se movimentar pelos arredores (com cobertura de 10 metros)
- Uma surpreendente qualidade de som
- Teclas para atender e desligar, configurar o volume e avisar a chamada e o status da bateria do telefone



* Somente no IP Touch 4068.

Bluetooth™



Também é possível conectar outros tipos de equipamentos** Bluetooth no IP Touch 4068 :

- Fones de ouvido Bluetooth
- Estação de conferências Bluetooth

**Somente no IP Touch 4068. Não fornecidos pela Alcatel.

MÓDULOS DE INTERFACE*

Os módulos de interface da Alcatel oferecem flexibilidade e compatibilidade adicionais. Permitem adicionar equipamentos periféricos ao sistema e reduzir consideravelmente o cabeamento necessário.



Analog



S0



V24/CTI

>> **Módulo de interface AP**

Para conectar um dispositivo **analógico** (como fax, POT, etc.) em uma única linha.

>> **Módulo de interface S0**

Para adicionar dispositivos S0 ao sistema e aproveitar os serviços RDSI.

>> **Módulo de interface V24/CTI**

Para conectar o telefone a um equipamento, um console em Braille ou qualquer outro dispositivo V24, e transmitir ou receber **dados** através da linha telefônica.

>> **Módulo de interface UA múltipla**

Para conectar até três telefones ou módulos em um acesso digital.

*Os módulos de interface só funcionam em 9 Series e Reflexes.

■ ■ Acessórios dos terminais

MÓDULOS DE AMPLIAÇÃO*

>> *Módulo de display inteligente*

Existe um módulo de display inteligente com 14 teclas de etiquetamento automático. Seu grande display LCD permite a identificação rápida e simples das teclas associadas nos telefones Alcatel 8 Series e Alcatel 9 Series. Em um telefone pode haver até três módulos de display inteligente.



>> *Módulos com etiquetas de papel*

Existem módulos de 10 e de 40 teclas. Pode haver até 50 teclas adicionais em um telefone.



*Disponível somente no Alcatel 4068, 4029/4028 e 4039/4038.

Módulos adicionais



Pode-se acrescentar 2 módulos com etiquetas de papel, no máximo, de 20 ou 40 teclas para um terminal Reflexes*.

*Somente nos telefones Reflexes Advanced e Premium

SUPORTE



Todos os terminais Alcatel 8 Series e Alcatel 9 Series são compatíveis com um suporte de 60 graus. Graças ao suporte, minimiza-se o espaço necessário na mesa e otimiza-se o ângulo para facilitar a visão.

*Somente nos telefones Alcatel 8 Series e 9 Series

FONES DE OUVIDO COM FIO



>> Os **fonos de ouvido monoauriculares** são destinados aos usuários que trabalham em um escritório, e podem ser montados para utilizá-los fixos no ouvido ou também colocá-los na cabeça.



>> Os **fonos de ouvido bi-auriculares** são destinados aos usuários ativos que precisam que os fones de ouvido permaneçam fixados com segurança quando se comunicam enquanto se deslocam ou nos arredores ruidosos ou com muitos telefones (operadores de estoque, supervisores de fábricas, etc.).

Softphone Alcatel PIMphony

O PIMphony é uma aplicação Softphone para PC eficaz e de fácil utilização: permite aos usuários administrar as tarefas diárias com uma interface gráfica intuitiva e ergonômica. Esta aplicação baseada em janelas vincula as duas ferramentas corporativas mais amplamente usadas: os equipamentos de escritório e os telefones.

A Alcatel oferece:

- > **PIMphony:** uma combinação rentável de aplicações para PC e telefonia que consegue informação detalhada do chamante antes de desligar e oferece saudação personalizada.

UMA APLICAÇÃO COM MUITAS CARACTERÍSTICAS E VÁRIOS PERFIS

A linha PIMphony oferece vários pacotes com níveis específicos de serviços adaptados ao perfil dos diversos empregados:

- **PIMphony Basic** (gratuito): destinado a integrar a gestão de tarefas telefônicas básicas em um ambiente informático.
- **PIMphony Pro** (através de licença): destinado aos usuários (por exemplo, vendedores) que administram uma quantidade considerável de chamadas, para facilitar a integração avançada com os equipamentos informáticos.
- **PIMphony Team** (através de licença): destinado aos usuários que costumam se ocupar das comunicações dos grupos de trabalho ou que administram várias linhas.
- **PIMphony Attendant** (através de licença): solução completa para atuar como operadora em pequenas empresas ou como assistente em empresas maiores. Trata-se de uma solução rentável para um console de operadora baseado em PC.

	PIMphony Basic	PIMphony Pro	PIMphony Team	PIMphony Attendant
Serviços de telefonia	✓	✓	✓	✓
Registro de chamadas centralizado	✓*	✓	✓	✓
Atualização automática	✓	✓	✓	✓
Telefonia IP	✓	✓	✓	✓
Integração da gestão de contatos		✓	✓	✓
Correio visual		✓	✓	✓
Serviço de mensagens unificado		✓	✓	✓
Gravação de conversação		✓	✓	✓
Modo de assistente			✓	✓
Funções de supervisão			✓	✓
Painel luminoso de dispositivos monosite			✓	✓
Painel luminoso de dispositivos multisite				✓
Programação de equipamentos telefônicos				✓
Diretório centralizado				✓

¹ O registro centralizado de chamadas só está disponível se ao menos um PC da LAN estiver equipado com PIMphony Pro ou Team. Somente quando cumpridas estas condições, o usuário poderá se beneficiar de um registro local de chamadas (ativo só quando PIMphony está aberto no seu PC).

Características básicas

>> **Serviços de telefonia**

O PIMphony proporciona um conjunto completo de serviços telefônicos (discagem por nome, transferência, conferência...). Estes serviços estão sempre disponíveis no PC do usuário, independentemente da aplicação em curso e do terminal Alcatel associado (já que não há uma conexão física entre telefone e PC).

>> **Registro de chamadas:** Permite registrar e realizar o acompanhamento de todas as chamadas dos usuários (identificação do contato, data, hora, duração, etc.).

>> **Atualização automática** através da Internet

>> **Telefonia IP**

O PIMphony pode funcionar inclusive sem telefone: se executado em modo IP, ele se transforma em um PC multimídia equipado com um telefone ou um headset em um terminal IP. Trata-se de uma opção rentável para os usuários de um site remoto e também, através de uma conexão privada segura (por exemplo, VPN IP), para os trabalhadores que se deslocam. Nota: o IP PIMphony só funciona com o servidor CTI integrado.

Estas características são proporcionadas de forma sistemática.

BASIC	PRO	TEAM	ATTENDANT
			

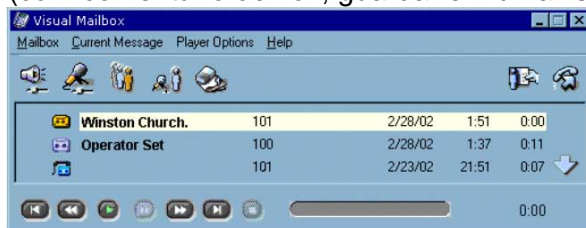
Características melhoradas

>> **Integração com o administrador de contatos**

O PIMphony integra-se com softwares de administração de contatos como Lotus Notes™, Microsoft® Outlook™, Microsoft® Business Contact Manager™, Microsoft® Access™, Act!® ou GoldMine®. Você pode sincronizar suas bases de dados para proporcionar serviços como a tela emergente automática de cartões de contato com a finalidade de obter informações detalhadas da pessoa que está ligando ou para quem estiver ligando.

>> **Correio visual**

Para administrar as mensagens de voz a partir de um PC, com funções como escutar, apagar, desvio (com comentário de voz, guardar em uma lista de distribuição, etc.)





>> **Serviço de mensagens unificado**

Transferência automática das mensagens de voz na caixa de entrada do usuário.

>> **Gravação de conversas**

No telefone associado, e arquivado no PC.

Características proporcionadas com PIMphony Pro, PIMphony Team e Attendant.

BASIC	PRO	TEAM	ATTENDANT
			

Características para colaboração

>> **Funções de supervisão**

O PIMphony facilita o trabalho em equipe graças à nova janela de supervisão que lhe permite definir grupos de trabalho ou serviços na empresa (receber uma chamada ou desviar o estado de todos os membros do grupo de trabalho).



>> **Modo assistente**

Combinada com a característica de supervisão, a janela Assistente ajuda a otimizar a recepção de chamadas. Pode-se realizar a transferência em um passo com pessoas supervisionadas, sócios preferidos do chamante, etc. Além disso, podem-se definir alarmes nas chamadas em espera.

>> **Painel luminoso de dispositivos (BLF, Busy Lamp Field)**

Permite mostrar e controlar os telefones de um sistema OmniPCX Office (somente na topologia monosite).

Estas características são proporcionadas com PIMphony Team e PIMphony Attendant.

BASIC	PRO	TEAM	ATTENDANT
			

Características de operadora

>> **Painel luminoso de dispositivos multisite (BLF)**

Permite mostrar e controlar os telefones de vários sistemas OmniPCX Office (na topologia multisite) na tela do PC da operadora.

>> **Programação de equipamentos telefônicos**


As operadoras autorizadas podem administrar os parâmetros e a configuração dos telefones de outros empregados: para bloquear ou desbloquear o acesso, redefinir a senha, definir o direito de deslocamento e o estado de desvio, etc.

>> **Diretório centralizado em topologia multisite**

O PIMphony Attendant pode administrar e sincronizar uma agenda de telefones centralizada em uma topologia multisite.



Estas características são proporcionadas somente com PIMphony Attendant.

BASIC	PRO	TEAM	ATTENDANT
			

Mobilidade dentro do escritório

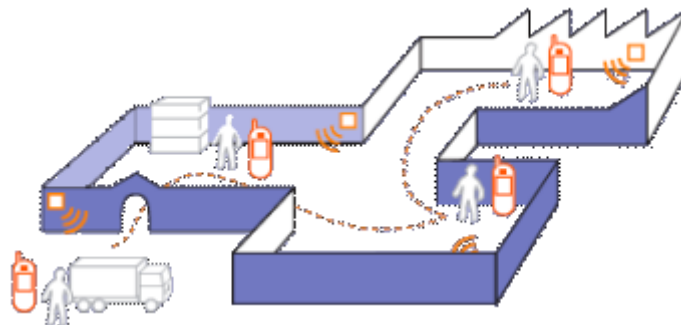
A mobilidade nas comunicações é crucial para alcançar o êxito no ambiente empresarial atual. É a chave para que seu pessoal trabalhe com a maior eficácia possível. Com as soluções Alcatel, os empregados podem acessar todas as vantagens de um sistema de comunicação de primeira linha, o OmniPCX Office, ao mesmo tempo que progredem de acordo com as premissas da empresa.

A Alcatel oferece:

- > **A oferta de mobilidade DECT:** uma tecnologia madura e comprovada recomendada para suprir todas as necessidades de tecnologia de voz.

A OFERTA DECT DA ALCATEL

O serviço de mobilidade DECT do sistema Alcatel OmniPCX Office se baseia nas estações base inteligentes (IBS, *Intelligent Base Station*) da Alcatel conectadas a portas digitais. Em função da área de cobertura requerida, estas estações-base criarão uma rede de pontos de acesso no lugar, garantindo a mobilidade entre eles (*roaming*) e a função de transpasso do sinal (*handover*).



DECT: os terminais

A Alcatel oferece uma gama de terminais DECT profissionais, os **Mobile Reflexes**, que proporcionam o *mesmo nível de características que os telefones fixos digitais Alcatel de mesa*. Numerosas funcionalidades integradas permitem otimizar a comodidade e a facilidade de uso: melhora na ergonomia, grande display gráfico, altavoz integrado, conexão para fones de ouvido.

DECT: os terminais



**Alcatel
Mobile 200
Reflexes™**

Características	Vantagens
<ul style="list-style-type: none">Visor gráfico de 96 x 48 pixelsTeclado e visor iluminadosCapacidade da bateria: 15 horas de conversação, 160 horas em standbyAltavoz e entrada para fone de ouvidoAlerta vibratório	<ul style="list-style-type: none">Desenhado para uso industrial e em escritóriosSeu sinal de vibração integrado é totalmente necessário em reuniões, assim como em ambientes industriais ruidosos.Fácil de usar

Especificações: 126 x 50 x 21 mm, 110 gramas



**Alcatel
Mobile 200
Ex
Reflexes™**

<ul style="list-style-type: none">Visor gráfico: 96 x 48 pixelsTeclado e visor iluminadosCapacidade da bateria: 15 horas de conversação, 160 horas em standbyAltavoz e entrada para fone de ouvidoAlerta vibratórioA prova de explosões	<ul style="list-style-type: none">Desenhado para ambientes industriais perigososFácil de usar
--	--

Especificações: 126 x 50 x 21 mm, 110 gramas



**Alcatel
Mobile 100
Reflexes™**

<ul style="list-style-type: none">Visor gráfico: 96 x 48 pixelsCapacidade da bateria: 13 horas de conversação, 120 horas em standbyAltavoz e entrada para fone de ouvido	<ul style="list-style-type: none">Desenhado para responder às necessidades de mobilidade dos ambientes de escritórioFácil de usar
--	--

Especificações: 126 x 50 x 21 mm, 125 gramas

DECT: funcionalidades de grupo de terminais

É possível estabelecer uma associação de um terminal DECT com uma estação fixa. Neste caso, os dois terminais terão um único número de telefone com o mesmo nível de serviço para ambos.

As vantagens são as seguintes:

- Um único número de diretório
- Mesmo nível de serviço em ambos terminais
- Estado ocupado, correio de voz, desvio de chamadas,...

O telefone principal tem que ser um terminal multilinha com fio e pode ser qualquer um dos terminais digitais Reflexes, Alcatel 8 Series ou Alcatel 9 Series.

O segundo aparelho é um terminal com ou sem fio: Reflexes, DECT, analógico ou digital Alcatel 8 Series ou Alcatel 9 Series.

DECT: acessórios



>> Capas de transporte (recomendadas)

- Capa de transporte integral com clipe giratório
- Capa de transporte industrial com clipe rotativo, filtros antipoeira e material de absorção de impacto.

A capa pode ser aberta na parte inferior para recarregar o terminal de mão (como mostra a fotografia)

>> Fones de ouvido (head sets)

- Express mono-auricular (para uso em ambientes normais, que só cobrem um ouvido)
- Profile bi-auricular (recomendado para ambientes ruidosos com tráfego telefônico intenso)
- Noiseproof bi-auricular (adequado para ambientes extremamente ruidosos)



Mono-auricular Bi-auricular



Com fio



Básico



Duplo



Voz

>> Carregadores

- Carregador com fio: permite a utilização do terminal enquanto este é carregado
- Carregador básico de mesa: organização na mesa
- Carregador de mesa duplo: o terminal está sempre ligado (com a bateria de reserva)
- Carregador viva voz de mesa: modo viva voz de alta qualidade

DECT: estações de rádio base

>> Estação de rádio base interna (4070IO)

Cobertura de rádio de 50 a 300 metros, até seis chamadas por vez.



>> Estação de rádio base externa (4070EO)

Cobertura de rádio de 50 a 300 metros, até seis chamadas por vez.

Mobilidade fora do escritório

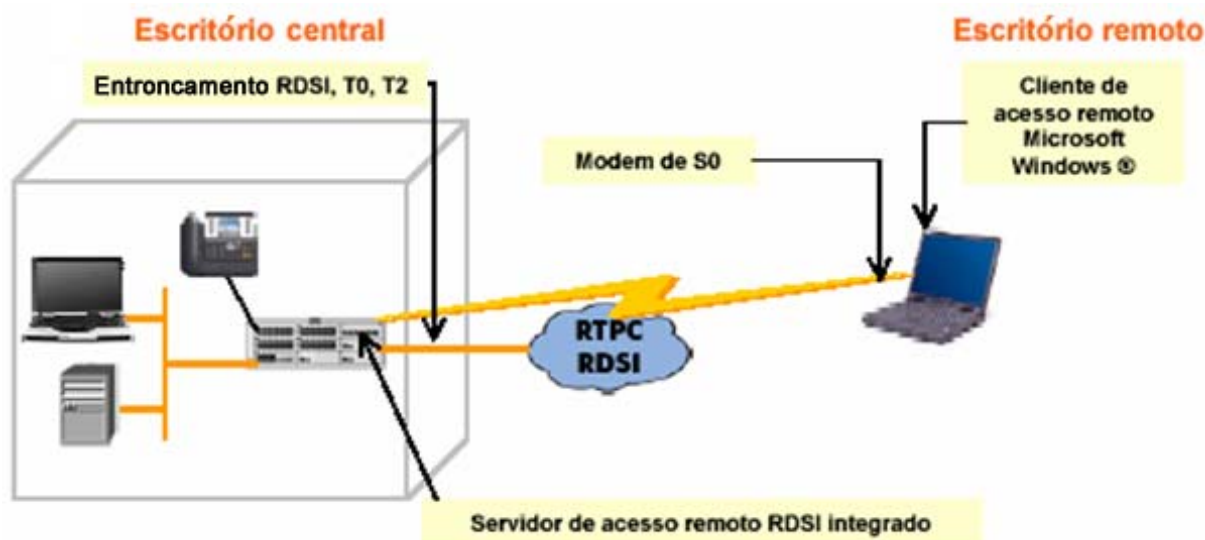
Em qualquer momento e em qualquer lugar, os empregados com alto grau de mobilidade podem precisar acessar o seu ambiente de comunicações profissional. A Alcatel proporciona aos empregados uma solução de grande rendimento para a mobilidade fora do escritório baseada em uma de suas ferramentas favoritas: os PC.

A Alcatel oferece:

- > **Servidor de acesso remoto:** uma solução baseada em PC para garantir a continuidade do trabalho e reduzir custos

SERVIDOR DE ACESSO REMOTO

O OmniPCX Office tem um servidor de acesso a LAN remoto integrado com RDSI. Permite aos trabalhadores móveis ou que trabalham em casa acessar de forma remota os recursos da companhia desde seus PC, usando uma conexão ponto a ponto. Deste modo, reduz-se custos ao usar as conexões RDSI e não precisar de linhas específicas.



Pode ser implantado quando o acesso remoto não esteja disponível através de uma rede privada virtual (VPN, *Virtual Private Network*) da Internet.

Boas-vindas da empresa

Uma mensagem profissional de saudação é o primeiro serviço de alto nível que uma empresa deve proporcionar para apresentar uma boa imagem. Por isso, o OmniPCX Office propõe várias características para melhorar a mensagem de boas-vindas de sua companhia.

A Alcatel oferece:

- > **Mensagens de boas-vindas:** para manter um alto nível de serviço e personalizar a mensagem de boas-vindas, o que repercutirá favoravelmente na imagem da empresa.
- > **Música de espera:** para melhorar a imagem profissional, fazer com que o ouvinte espere sem perder a paciência ou que o som seja agradável.
- > **Operadora automática:** para conseguir uma mensagem profissional rentável que seja ouvida continuamente a fim de aliviar a congestão da rede.



MENSAGENS DE BOAS-VINDAS

O tipo de boas-vindas apresentado aos chamantes reflete o profissionalismo da empresa. Assim, o Alcatel OmniPCX Office oferece várias funções de saudação que personalizam a fórmula de boas-vindas que será escutado pela pessoa que ligar:

- A saudação pode ser individual, ou programada para um grupo ou para toda a empresa.
- Pode-se criar no máximo 8 mensagens de boas-vindas.
- A saudação pode ser administrada por horários (horário de almoço, os horários do escritório) ou para ramais que se encontrem ocupados.
- O sistema detecta, automaticamente, mensagens de fax.

MÚSICA OU MENSAGEM DE ESPERA

O sistema oferece música ou mensagem de espera que será ouvida pelo chamante enquanto sua chamada é transferida. O sistema dispõe de música de espera implícita de 16 segundos (livre de direitos de copyright). A música de espera pode ser personalizada com uma música de até 2 minutos de duração (10 minutos com disco rígido).

ATENDENTE AUTOMÁTICO (opcional)

O atendente automático permite dar as boas-vindas a seus interlocutores 24 horas ao dia. Além disso, representa também uma valiosa ajuda para a telefonista nos horários de pico, visto que conecta automaticamente o interlocutor com o serviço adequado. Por último, também pode-se aproveitar a oportunidade para proporcionar informação relativa, por exemplo, os horários de funcionamento ou promoções.

Gestão fácil e eficaz

O console de grande rendimento denominado OmniPCX Office Management Console (OMC) permite uma gestão simples de todas as características do OmniPCX Office.

A Alcatel oferece:

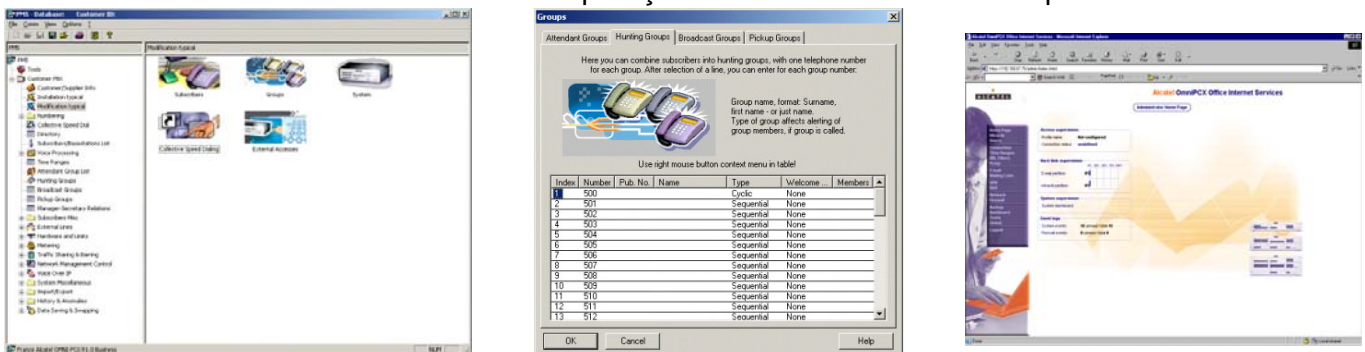
OmniPCX OMC: uma ferramenta de gestão de fácil utilização com uma interface de administração de usuários única

UMA FERRAMENTA DE GESTÃO FÁCIL DE USAR

Nossa ferramenta de gestão oferece a capacidade de administrar diariamente o ambiente do usuário. Você pode acessar uma interface simples mediante:

- Parâmetros do usuário
- Data e hora
- Discagem abreviada coletiva
- Grupos
- Perfis de usuário de Internet (e correio eletrônico, firewall, etc.).
- Plano de numeração predeterminado e código de usuário
- Tipo de tarifa
- Discriminação e entroncamentos acessíveis
- Acessos externos

Os desenhos descritivos e as explicações o orientarão em todos os procedimentos.



Interface de administração do Alcatel OmniPCX Office

MAIOR EFICÁCIA

Com o OmniPCX Office Management Console, a capacidade de resposta melhora durante a fase de instalação e posteriormente (gestão e manutenção):

- A configuração é realizada de forma rápida graças à ferramenta de gestão "tudo num clique" do OmniPCX Office.
- As operações de gestão e manutenção podem ser realizadas local ou remotamente, o que aumenta sua flexibilidade.
- Novas funções podem ser incorporadas facilmente graças ao sistema de teclas de software.
- As estatísticas oferecidas pelo sistema ajudam a tomar decisões.